



ORDERMAN ITALIA



# H20

## PC POS Hybrid



### Il sistema ibrido per ogni occasione



**Display 11,6 e 13,3 pollici**  
TFT true flat.



**Profilo ultra sottile ed elegante**  
adatto a tutte le situazioni.



**Mobility**  
il display si stacca dalla sua base per procedere  
in mobilità.



**Design moderno e all'avanguardia**  
Stand molto stabile



**Accessori**  
Ricca dotazione di accessori  
per soddisfare ogni esigenza



**Rotazione a 180°**  
per poter interagire con il cliente.

## CONFIGURAZIONI E SPECIFICHE PRODOTTO

Il PC POS **H20** by Orderman Italia si stacca facilmente dalla sua base e può essere utilizzato in mobilità.

Gli ordini vengono presi direttamente al tavolo con il display del PC POS. Il monitor manda l'ordine alla base (in versione stand premium) e questa invierà direttamente alla cucina la comanda.

Il display estraibile può essere utilizzato per scannerizzare codici 2D in un negozio di abbigliamento ad esempio, per controllare se un dato capo è disponibile.

Infinite sono le possibilità con il PC POS H20 by Orderman Italia.



Modello		H20-A	H20-I
Processore		M276: Qualcomm® 450	M276: Intel® Celeron 4205U
		M278: Qualcomm® 450	M278: Intel® Celeron 4205U M278: Intel® i3-8145U
Memoria fisica		128 GB SSD M2	
Memoria di sistema		3GB LPDDR3	4GB DDR4
Alimentazione		3.85V 7268mAh 36W / 12V	
Schermo LCD	Dimensione	M276: 11.6" M278: 13.3"	
	Risoluzione	1920 x 1080 (Full HD)	
Pannello touch		True Flat Capacitivo multi-touch PCAP	
Altoparlanti		1x Mic-in, Speaker 1x IW	
Angolo inclinazione		0 - 180°	
Porte I/O esterne	Stand base	1x USB2.0 Type C, 3x USB2.0, USB 1x 12V, 1x 24V, seriale 2x DB9, 1x RJ45 (10/100 Mbps), 1x RJ11, DC Jack 1x 4PIN	
	Stand premium	1x USB3.0 Type C, 2x USB3.0, 1x USB2.0, USB 1x 12V, 1x 24V, seriale 2x DB9, 1x RJ45 (1 Giga LAN), 1x RJ11, DC Jack 1x 4PIN	
Alimentazione		120W / 19V	
Certificazioni		CE, FCC CB, LVD, RF	
Ambiente	Temperatura con base	0°C ~ 40°C	
	Temperatura senza base	0°C ~ 35°C	
	Umidità	Umidità relativa dal 20% all'80% (non condensante)	
Sistemi operativi supportati		Android 9.0 Windows 10 IoT Enterprise, Linux	
Dimensioni (L x P x A)		M276: 276 x 179 x 15.4 mm	
		M278: 312.5 x 200 x 15.4 mm	
Peso		M276: 800g	
		M278: 980g	
Accessori opzionali	MSR	Lettore MSR a 3 tracce	
	iButton	Lettore iButton	
	Lettore biometrico	Lettore impronta digitale	
	RFID	si	
	Fotocamera posteriore	5MP	
	Scanner	Scanner 2D	

Garanzia CARE GOLD

## PERIFERICHE OPZIONALI



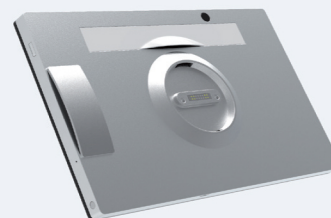
NFC



iButton



Fingerprint



MSR

